

DEPARTEMENT DE L'AIN

COMMUNE de DOUVRES

PLAN LOCAL D'URBANISME MODIFICATION SIMPLIFIEE n°2

PLAN DE ZONAGE Après la Modification

"Vu pour rester annexé à mon arrêté du 10/06/2018"
Le Maire
Christian LIMOUSIN



PLU approuvé le 12 janvier 2009
Modification simplifiée le 23 mars 2015
Mise à jour le 12 juin 2015
Modification simplifiée le



Agnès Dally-Martin - Etudes d'Urbanisme - 30 chemin du Gaillot Le Mollard 01160 St-Martin-du-Mont
04-74-35-54-35 / oddymartin@aol.com

DEPARTEMENT DE L'AIN
COMMUNE de
DOUVRES

PLAN LOCAL D'URBANISME PLAN DE ZONAGE

4

Echelle 1/5 000

Approuvé le 12 janvier 2009
Modification imprimée le 23 mars 2015
Mise à jour le 12 jan 2015
Modification imprimée le ...



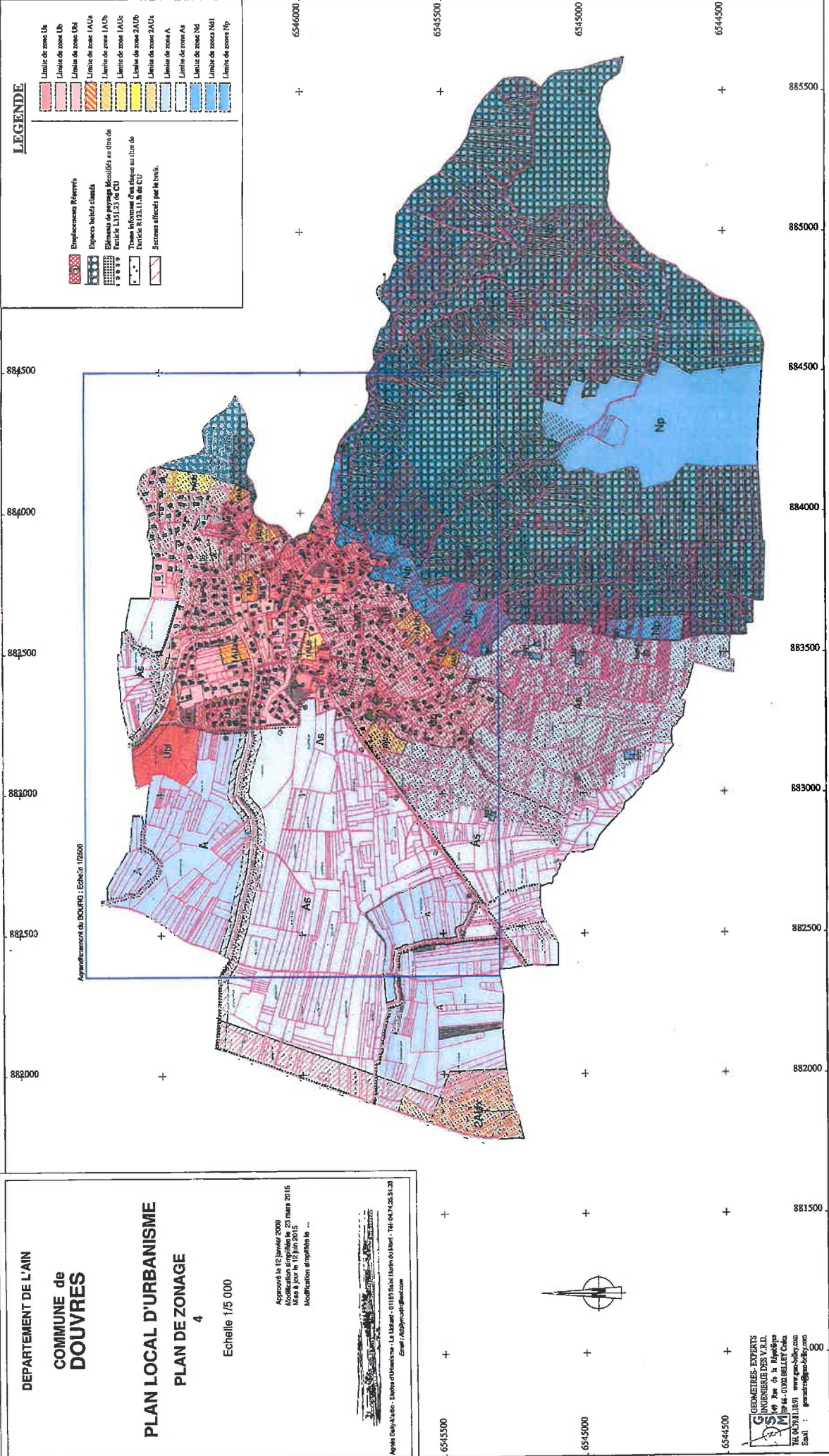
Appréhension de l'urbanisme - La Mairie - 01191 Saint Martin du Mont - Tél. 04 74 26 51 20
Email : urbanisme@ville-douvres.fr



GOMMES-EXPERTS
INGENIERIES V.I.A.
S.A.
10 rue de la République
69100 BRUNAY
Tél. 04 78 11 11 51 www.gommes-experts.com
Email : gommes@gommes-experts.com

LEGENDE

- Emplacements Révisés
- Espaces verts classés
- Eléments de paysage classés au titre de l'article L15123 du CU
- Travaux effectués d'un tiers au titre de l'article R131118 du CU
- Secteurs affectés par le bruit
- Limites de zone Ua
- Limites de zone Ub
- Limites de zone Ucl
- Limites de zone UaU
- Limites de zone UaUc
- Limites de zone UaUc
- Limites de zone UaUc
- Limites de zone UaUc
- Limites de zone A
- Limites de zone Aa
- Limites de zone Nd
- Limites de zone Ndl
- Limites de zone Np



DEPARTEMENT DE L'AIN

COMMUNE de DOUVRES

PLAN LOCAL D'URBANISME
MODIFICATION SIMPLIFIEE n°2

PLAN DE ZONAGE Après la Modification

PLU approuvé le 12 janvier 2009
Modification simplifiée le 23 mars 2015
Mise à jour le 12 juin 2015

Modification simplifiée le



Agnès Dally-Martin - Etudes d'Urbanisme - 30 chemin du Gaillot Le Mollard 01160 St-Martin-du-Mont
04-74-35-54-35 / odalymartin@aol.com

DEPARTEMENT DE L'AIN

COMMUNE de
DOUVRES

PLAN LOCAL D'URBANISME PLAN DE ZONAGE 4

Echelle 1/2 500

Approuvé le 12 janvier 2009
Modification approuvée le 22 mars 2015
Mise à jour le 12 juin 2015
Modification simplifiée le ...



Agence d'Urbanisme de l'Ain - 61000 Saint-Martin-de-Mont - Tél. 04 74 35 54 25
Email : adu@ain.fr

Géomatiques - L'INTELLIGENCE
INFORMATIQUE DES VILLES
10 rue de la République
69001 LYON
Tél. 04 78 11 11 11
www.gis-lyon.com
gis-lyon@orange.fr

884000

883750

883500

883250

883000

882750

882500

6546500

6546000

6545500

6545000

6544500

6544000

6543500

6543000

6542500

6542000

6541500

6541000

6540500

6540000

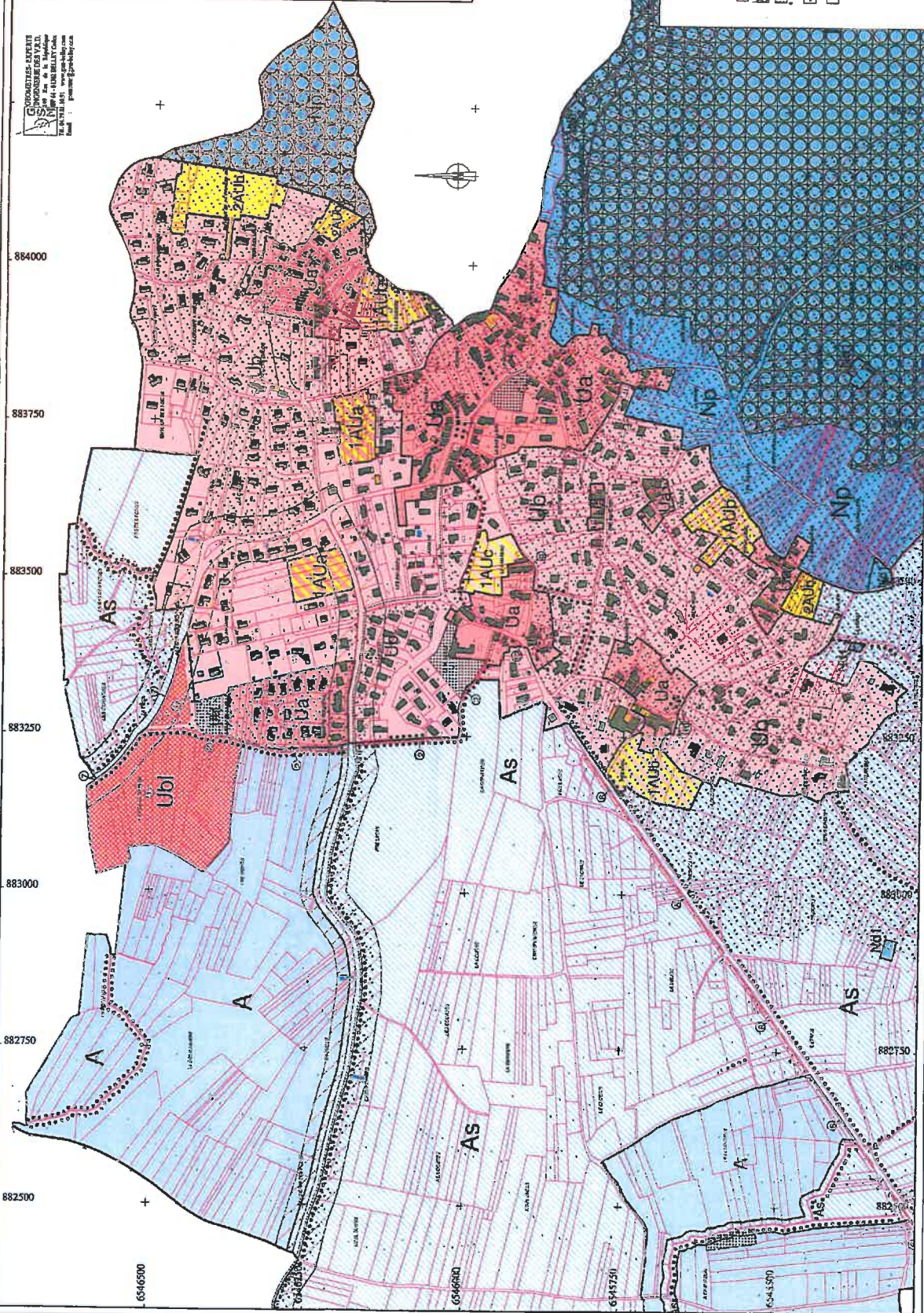
6539500

6539000

6538500

6538000

6537500



LEGENDE

- Emplacements réservés
- Espaces réservés classés
- Plans de zonage simplifiés au titre de l'article 1151-23 du CU
- Tous les formes d'occupation au titre de l'article 1151-11 du CU
- Secteurs affectés par le bruit

- Limites de zone Ua
- Limites de zone Ub
- Limites de zone Ubi
- Limites de zone UaUa
- Limites de zone UaUb
- Limites de zone UaUc
- Limites de zone UaUd
- Limites de zone UaUe
- Limites de zone UaUf
- Limites de zone UaUg
- Limites de zone UaUh
- Limites de zone UaUi
- Limites de zone UaUj
- Limites de zone UaUk
- Limites de zone UaUl
- Limites de zone UaUm
- Limites de zone UaUn
- Limites de zone UaUo
- Limites de zone UaUp